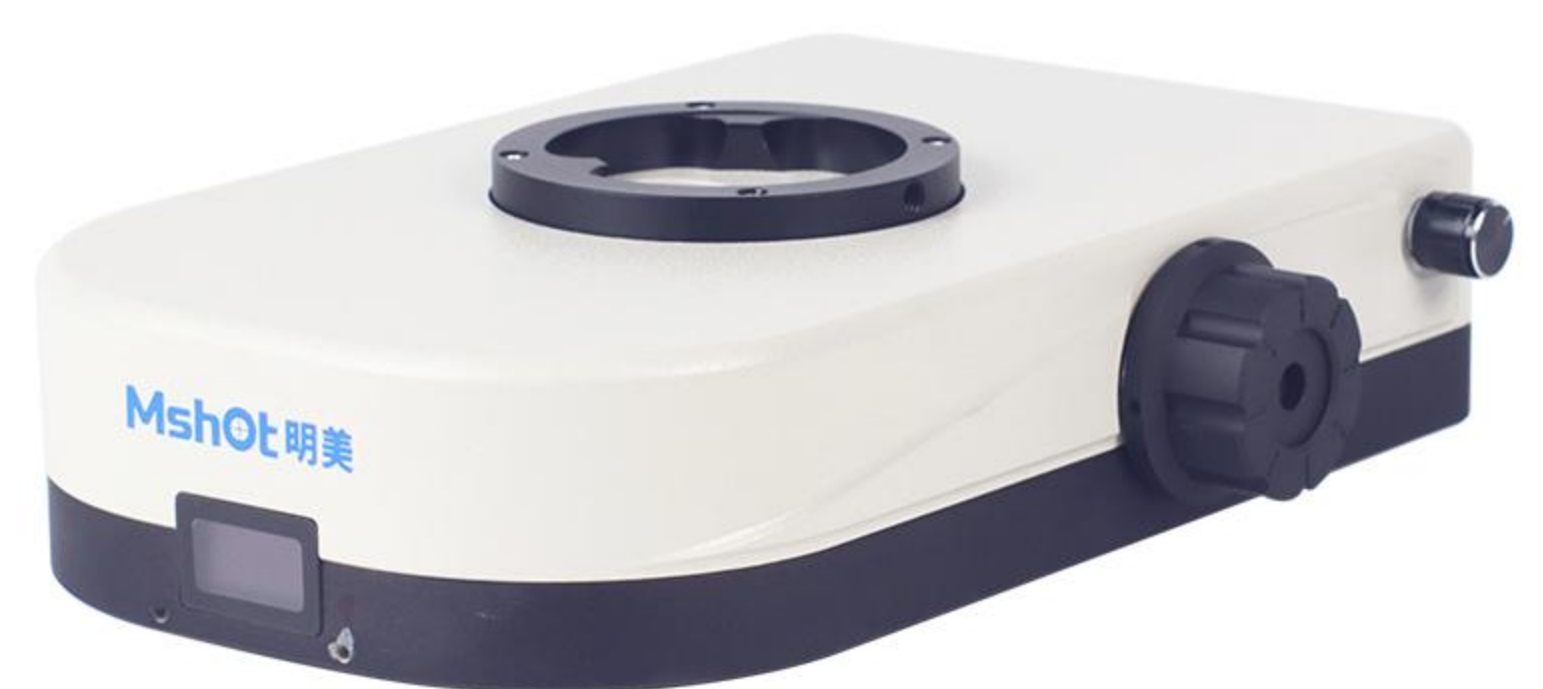
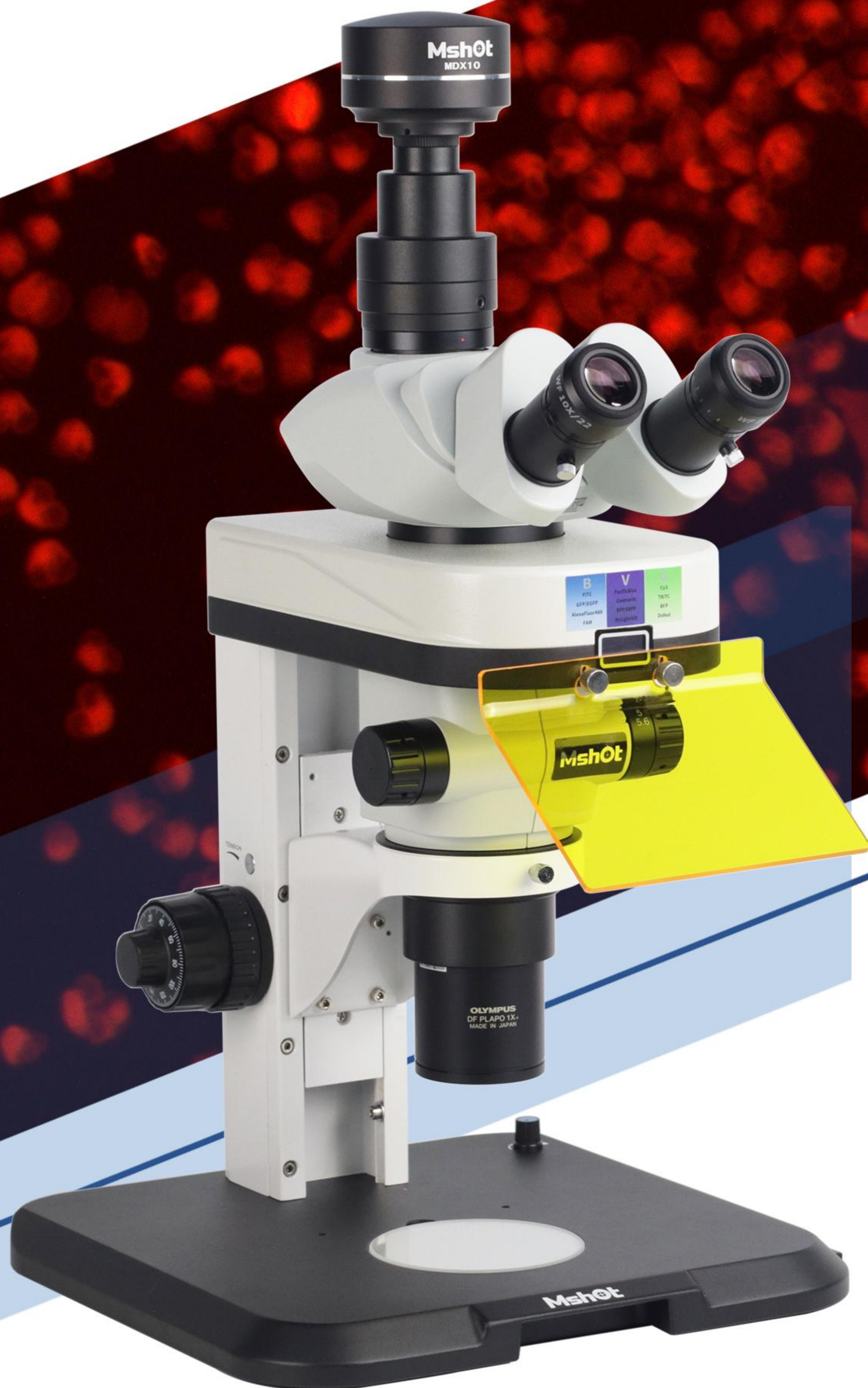
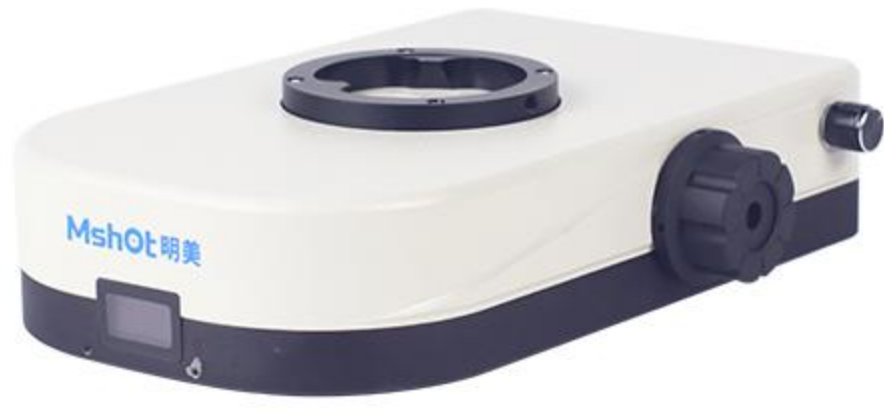


数显体视荧光模块

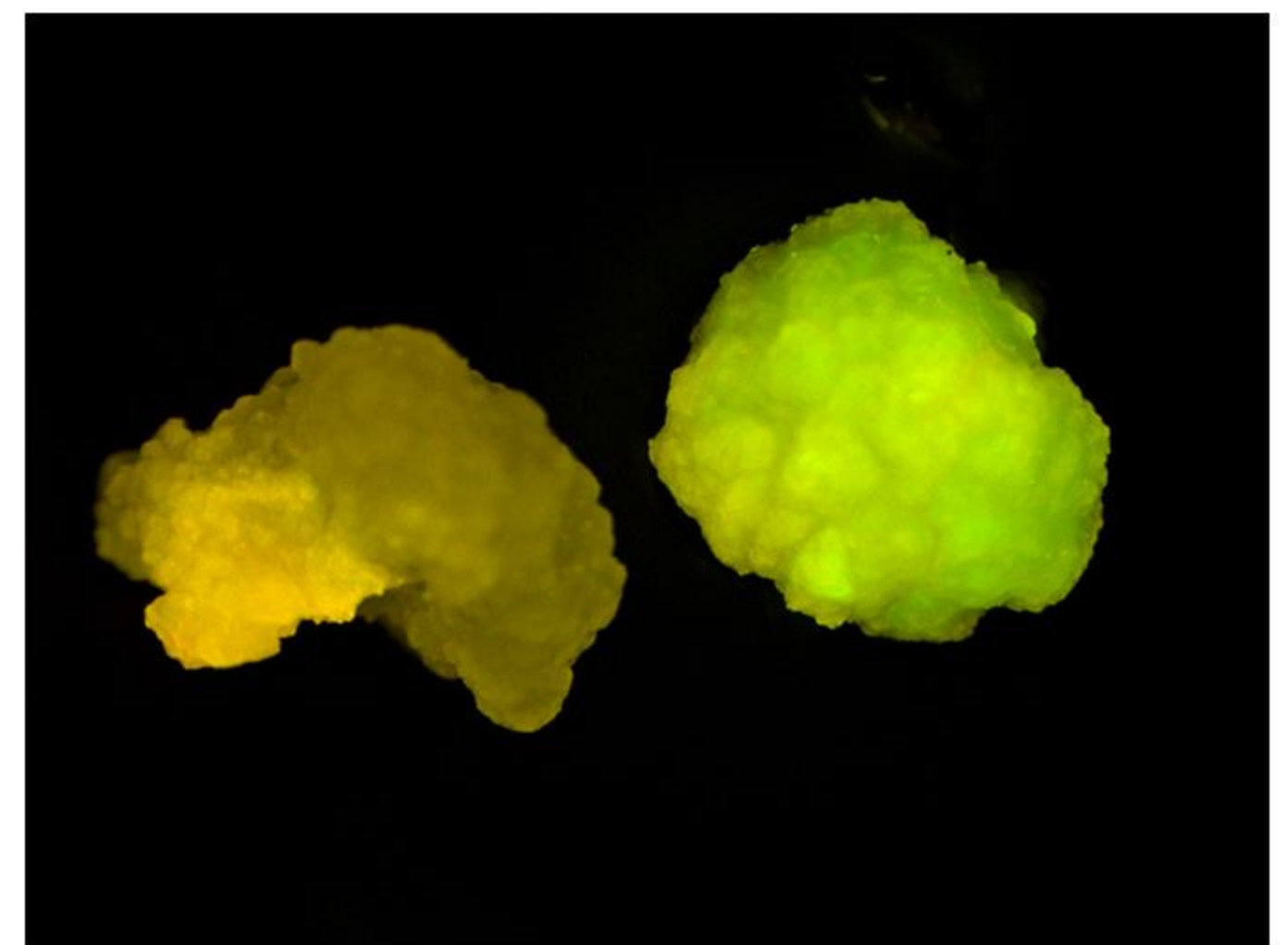
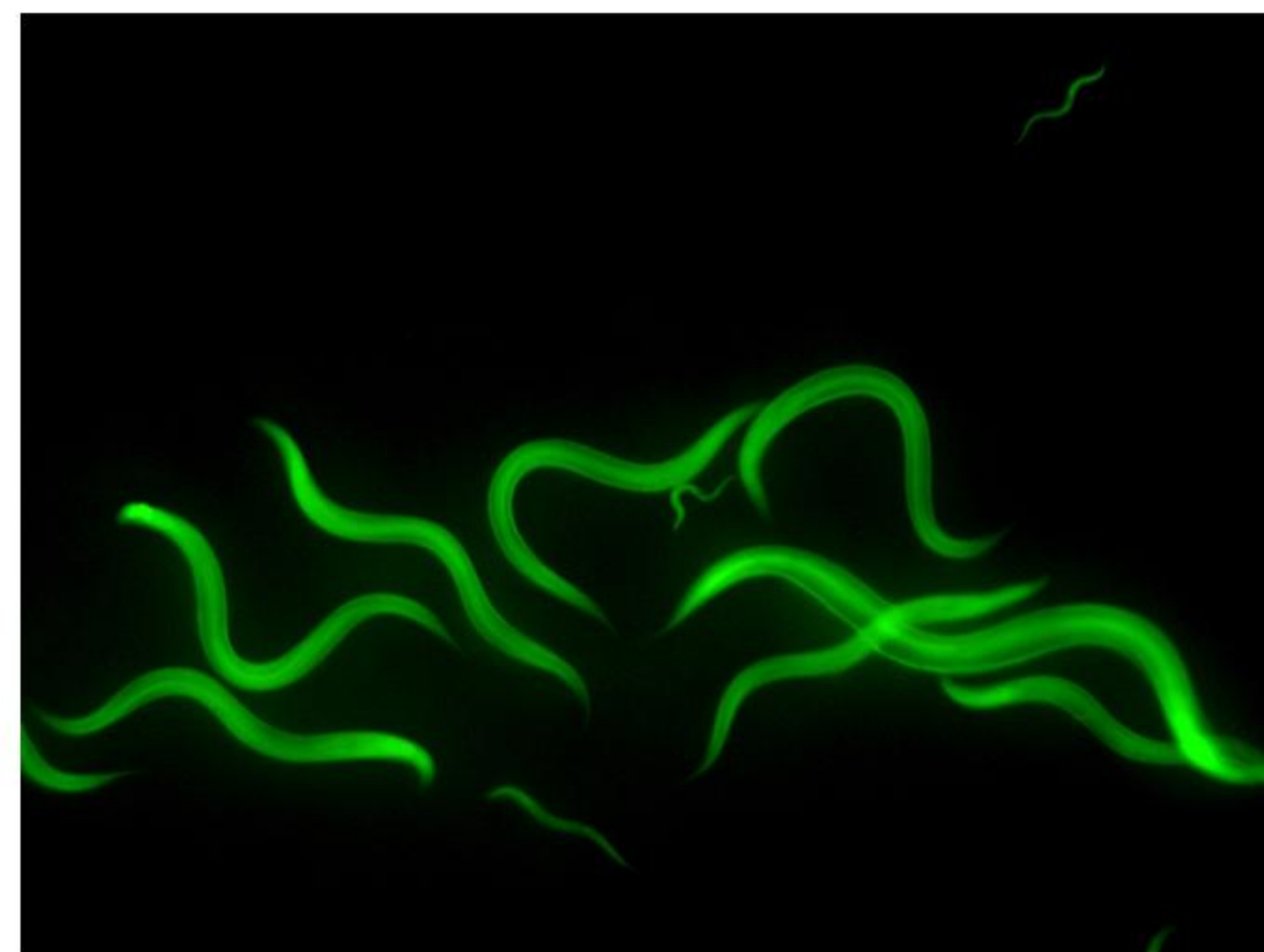
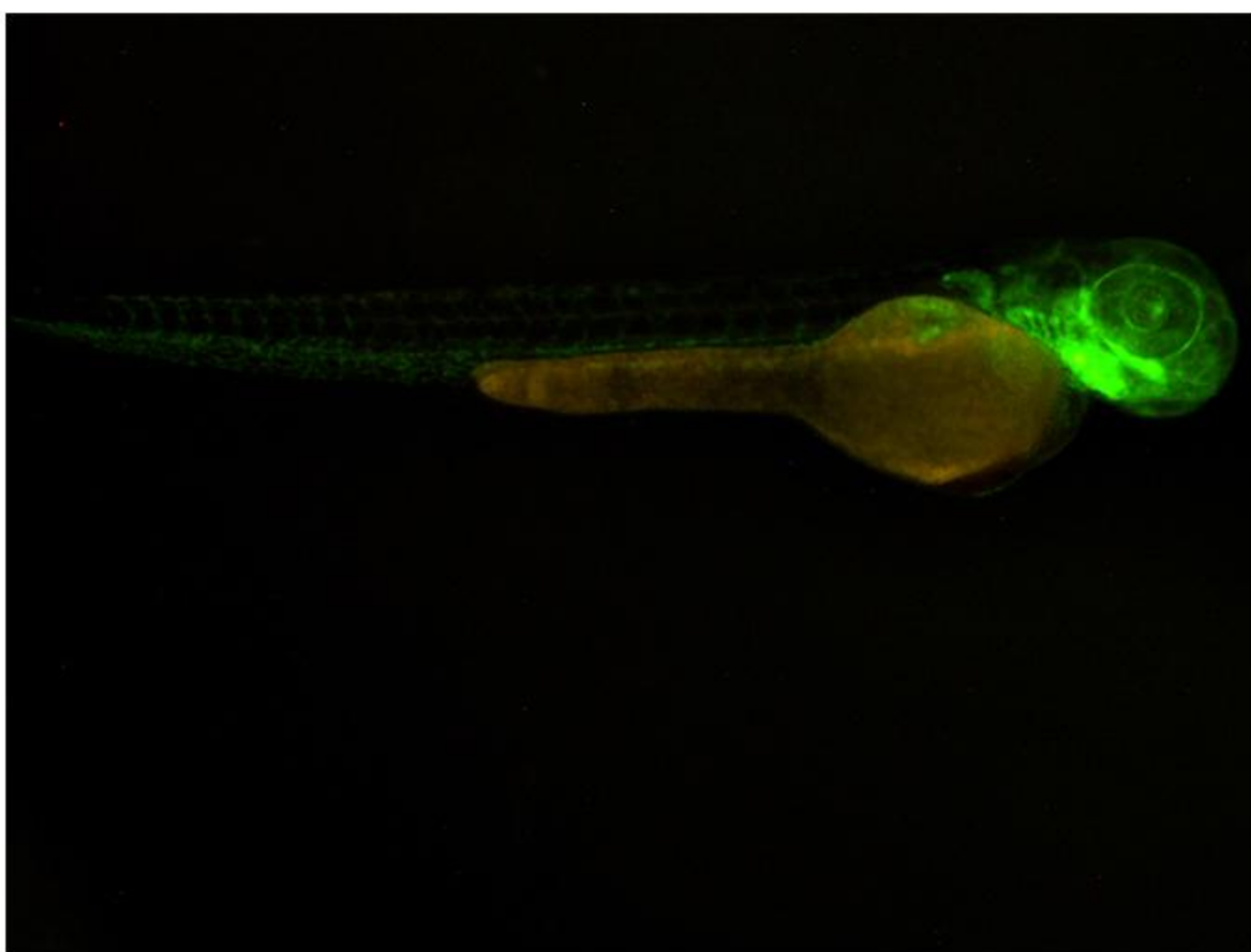


数显体视荧光模块



- 双色四通道或三色四通道，标配两个大视野荧光光路与一个明场通道；
- 可根据用户需求，自由选择荧光波段、数量，波段切换稳定顺畅；
- 采用LED冷光源，驱动电源、LED激发光源及荧光滤光组一体化；
- 旋钮快速切换通道，通道和亮度数字化显示直观便捷；
- 独有的双光路设计，亮度更高更均匀。

样品效果图



技术参数

滤光组	B	B BP : EX:470/30nm; DM:505nm; EM:530/40nm
		B LP : EX:475/30nm; DM:500nm; EM:520 nmLP
	G	G BP : EX:530/40nm; DM:565nm; EM:605/55nm
		G LP : EX:530/40nm; DM:565nm; EM:590 nmLP
	U	UV BP: EX: 375/50nm; DM:415nm; EM:460/50 nm
		U LP: EX: 530/50nm; DM:400nm; EM:420 nmLP
	Y	Y LP: EX: 560/40nm; DM:600nm; EM:610 nmLP
	激发光源	3W LED光源，亮度可调、可视数显
观察方式	荧光、明场切换	
输入电源	DC 12V2A	



广州市明美光电技术有限公司

Guangzhou Micro-shot Optical Technology Co., Ltd.

公司地址: 广州市天河区华观路1933号万科云A栋506 / 电话: 020-38250606/38262481 / QQ: 505506350

网址: www.mshot.com / 邮箱: mshot@mshot.com / 服务热线: 400-880-1910



任何规格和外观的改变，恕不另行通知。

CY240321