

# 多重荧光数字切片扫描系统 MES200



## 全电动XY平移台

X轴行程: 170mm Y轴行程: 58mm  
光栅尺反馈精度: 0.1 μm

## 玻片夹可定制

玻片夹结构标准为5片式, 适配75mm × 25mm标准玻片  
定制玻片最大支持样品扫描尺寸可达225mm × 75mm

## 荧光通道

**标配三通道**  
DAPI EX: 365 nm, EM: 450 nm  
FITC EX: 470 nm, EM: 525 nm  
Texas-Red EX: 575 nm, EM: 630 nm

**可增配至七通道**  
Cy3 EX: 525 nm, EM: 575 nm  
AF594 EX: 594 nm, EM: 617 nm  
Cy5 EX: 635 nm, EM: 692 nm  
Cy7 EX: 710 nm, EM: 805 nm

## 电动切换物镜

Apo 10X/0.30  
Apo 20X/0.80  
Apo 40X/0.95

## 外观尺寸

716mm × 475mm × 465mm

## 高清晰成像

采样率:  
10X (0.6 μm/pixel)  
20X (0.3 μm/pixel)  
40X (0.15 μm/pixel)

## 扫描时间

15mm × 15mm 大小样品扫描时间:  
10X<20s; 20X<40s; 40X<90s

## 数据格式

.SVD开放数据接口  
.TIFF全图导出  
.PNG视野无损导出

## 扫描软件

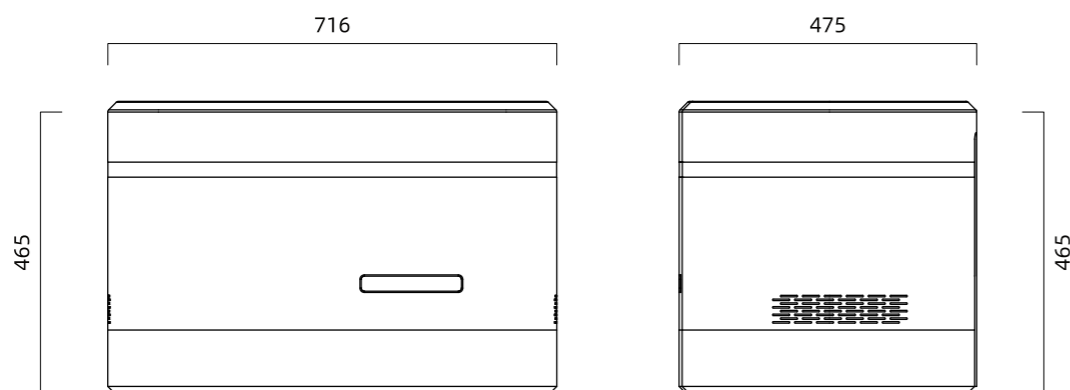
荧光和明场双模态、多通道荧光自动扫描、高性能无缝拼接、99%荧光均匀性、荧光玻片预览、一键配置参数、低荧光淬灭效应

## 阅图软件

硬件加速浏览、切片信息显示、图像旋转、颜色调整、特效调整、荧光通道切换与显示、任意倍率缩放、标签图显示、迷你图、视野拍照截图、测量、标记、全图导出、定倍缩放

## 尺寸图

单位: mm



温馨提示: 任何规格和外观的改变, 恕不另行通知

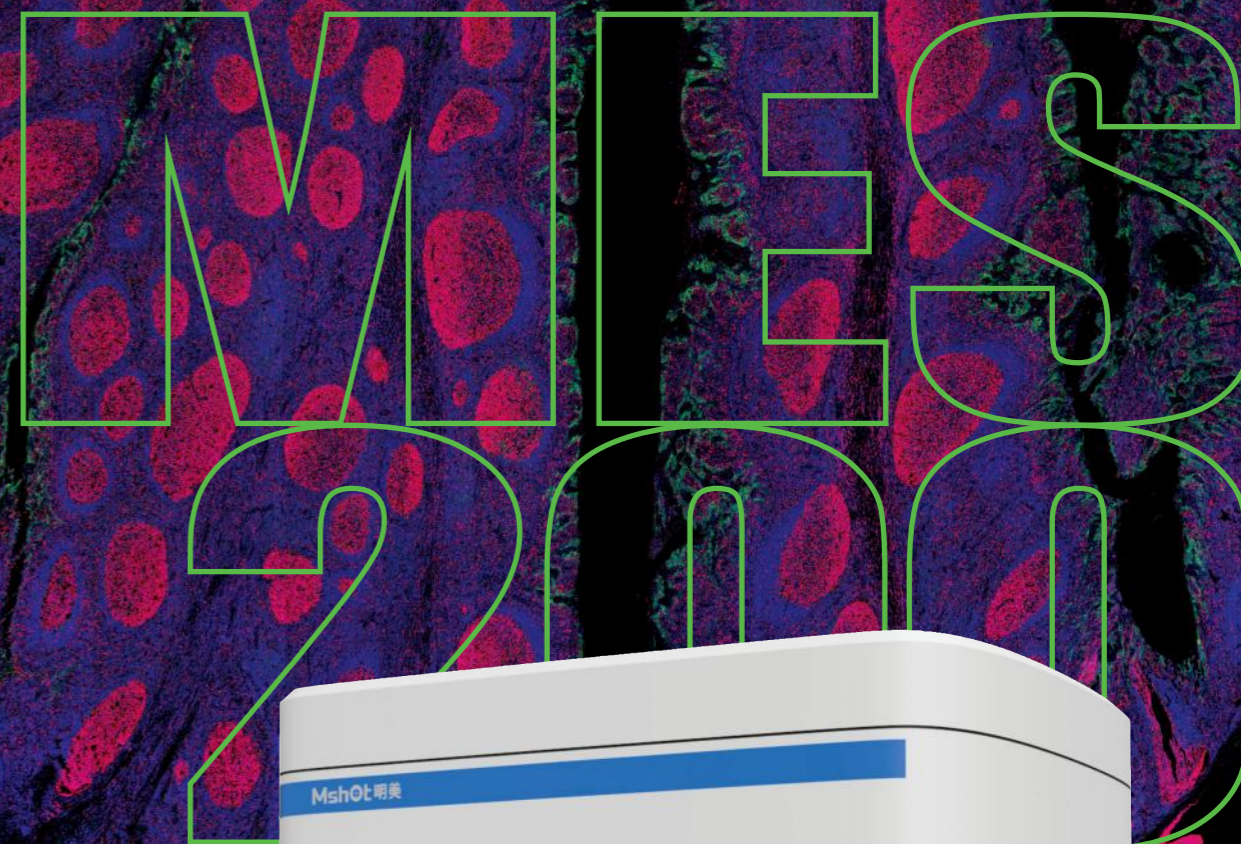


广州市明美光电技术有限公司 Guangzhou Micro-shot Optical Technology Co., Ltd.

地址: 广州市天河区华观路1933号万科云A栋506 / 电话: 020-38250606 38262481 / QQ:505506350  
网址: www.mshot.com / 邮箱: mshot@mshot.com / 服务热线: 400-880-1910



# Mshot 明美



# 多重荧光数字切片扫描系统 MES200

全局与细节 尽在一图中

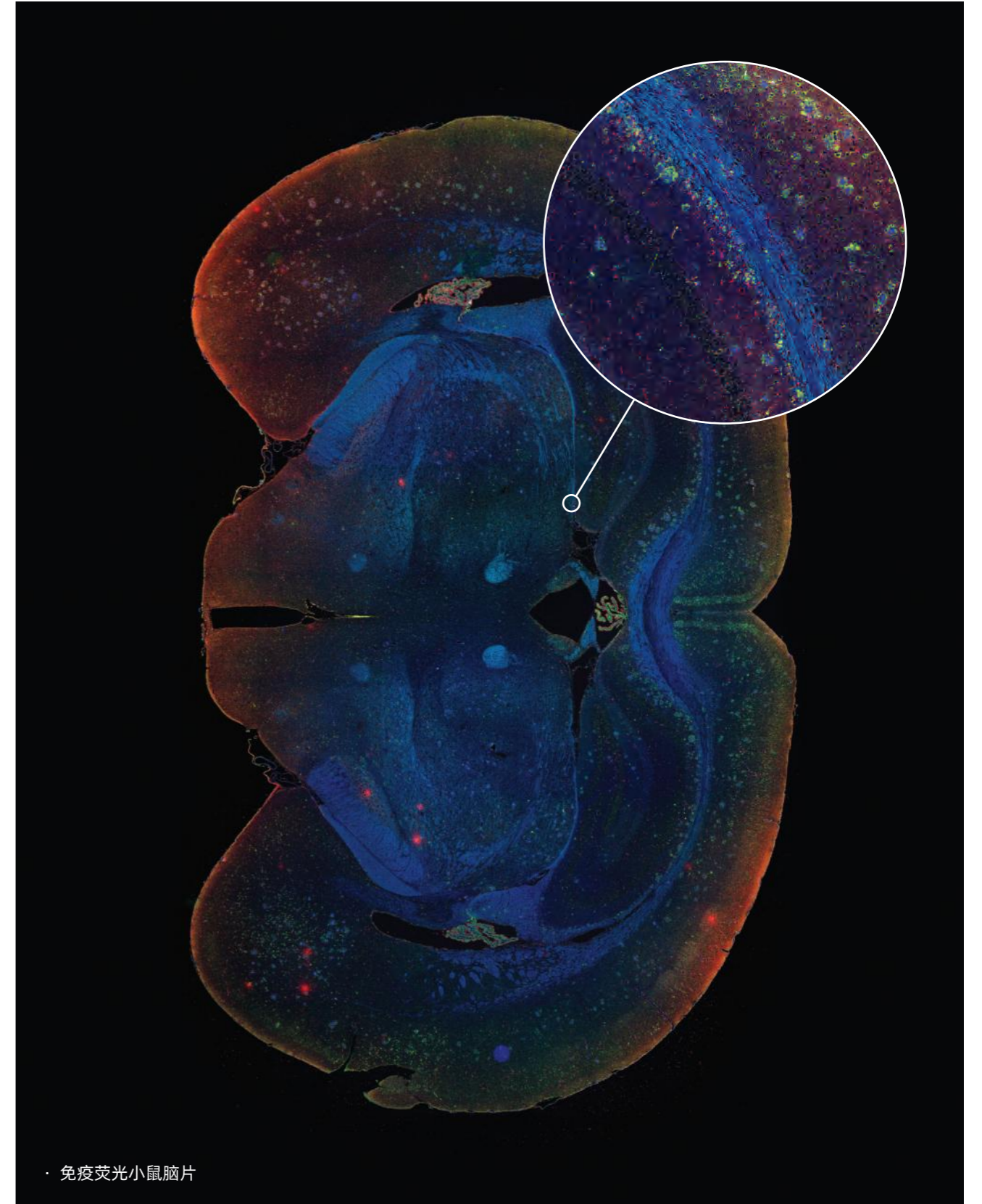
## 应用 | 多重免疫荧光

mIF, 可同时检测多个靶标, 更方便观察到病变组织微环境中的变化



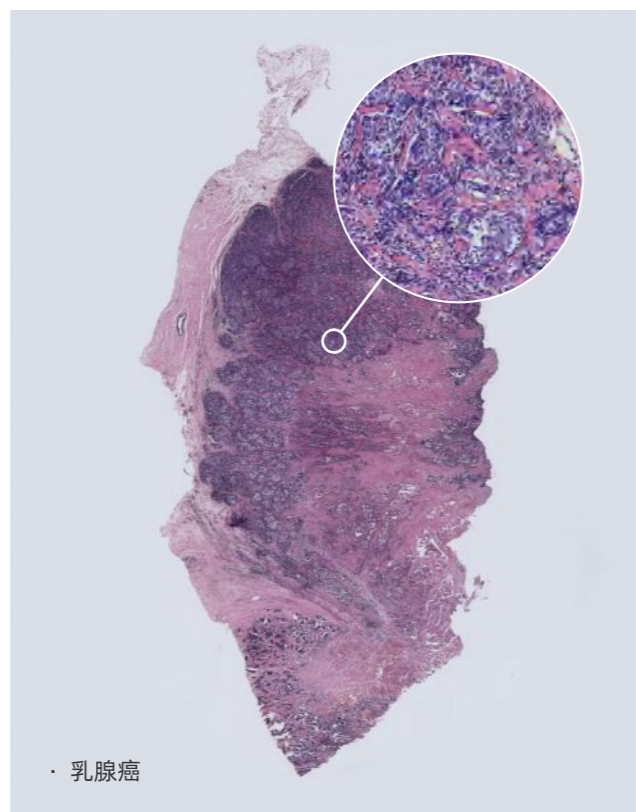
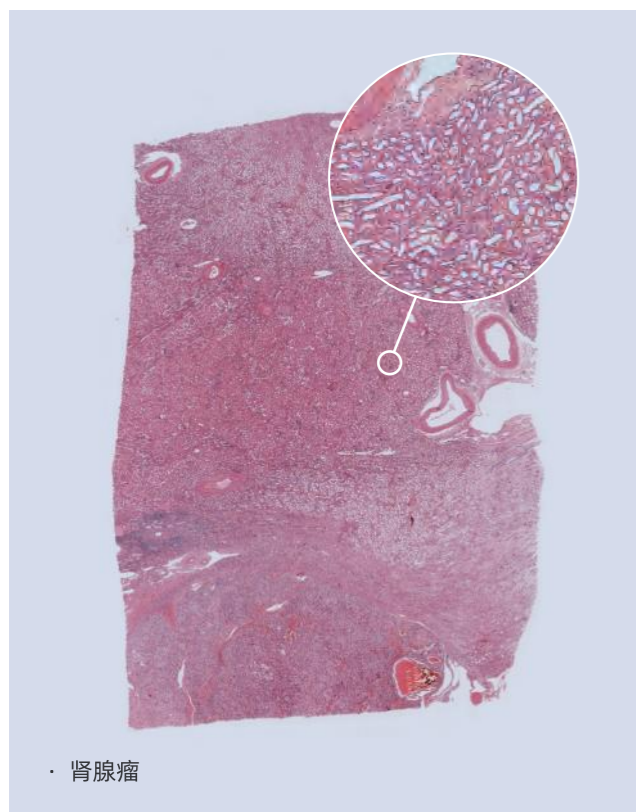
## 应用 | 脑科学

多重荧光标记的小鼠脑片

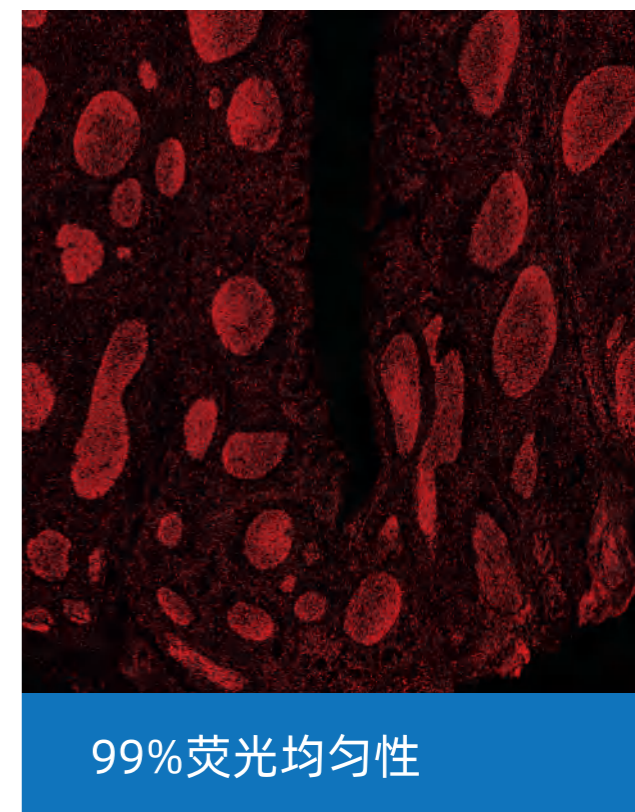
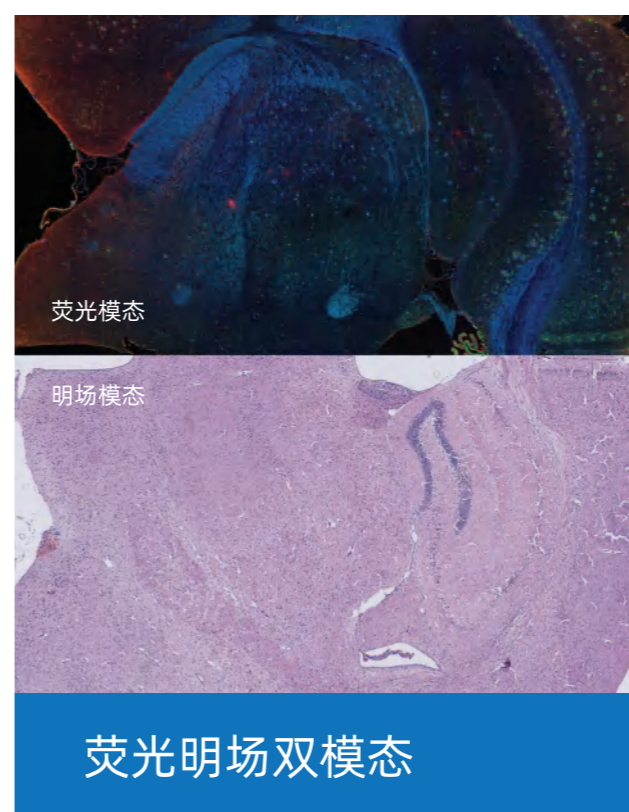
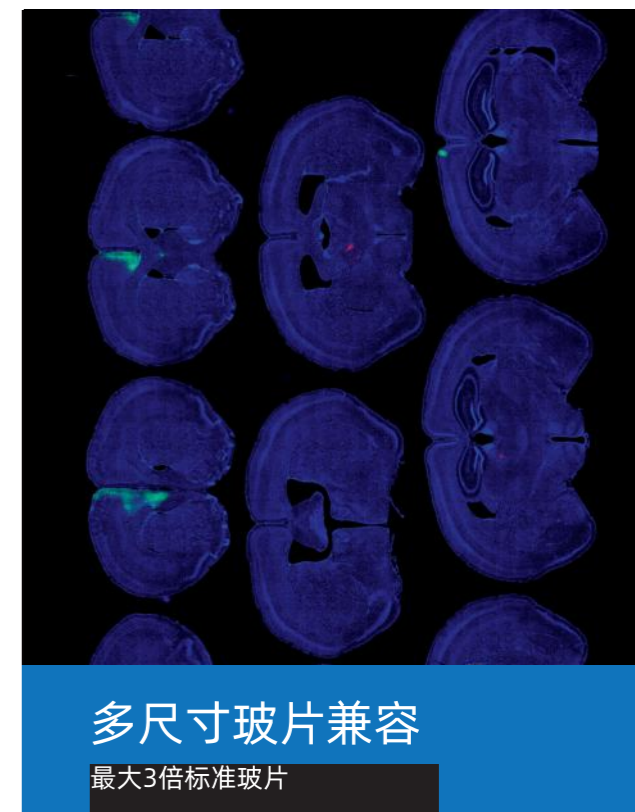
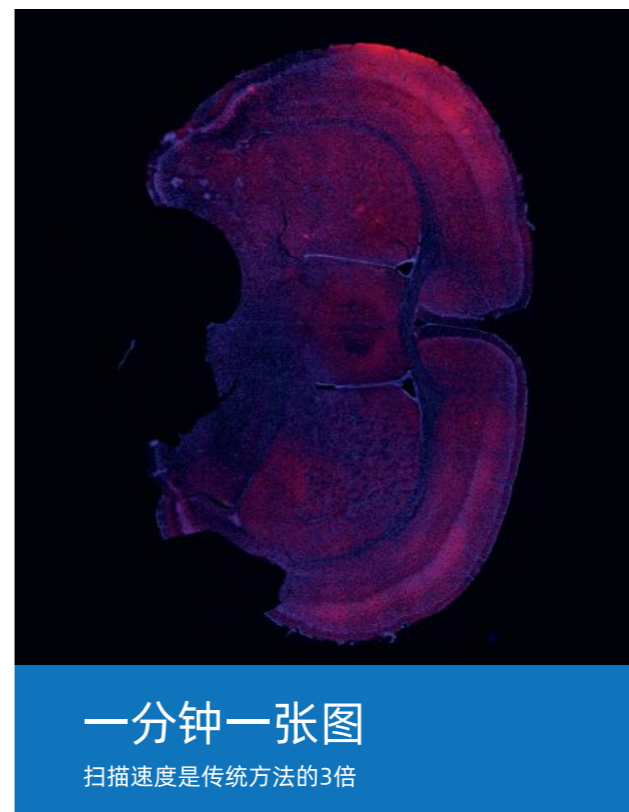


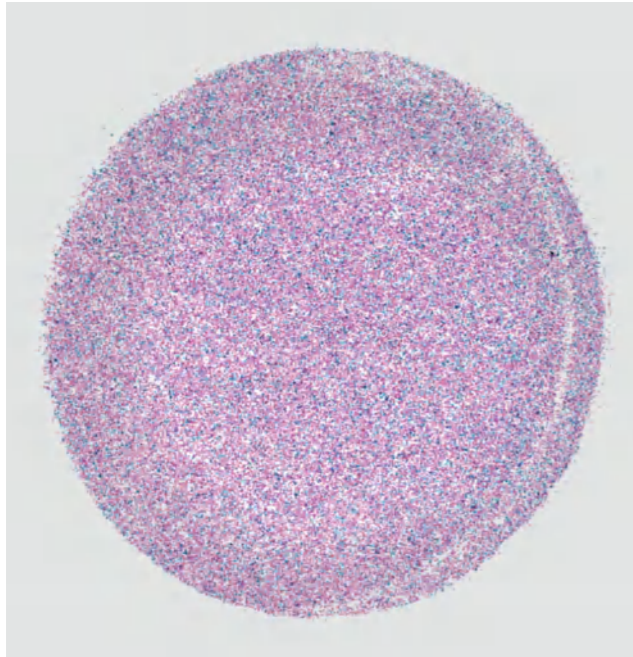
## 应用 | HE/IHC 病理研究

可对植物类、病理组织等类型的切片进行明场全局扫描，研究组织整体形态及局部特征信号的相对位置



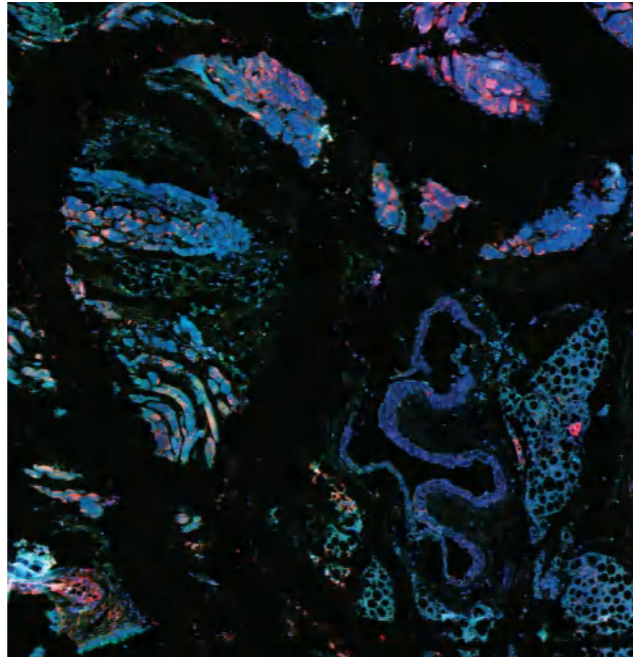
多重荧光数字切片扫描系统 MES200





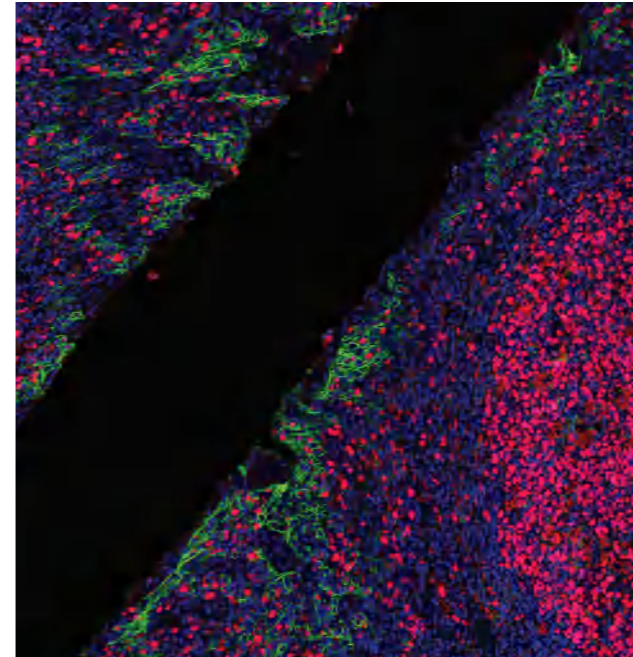
### 一键式Z-Stack+层扫

层扫叠加让厚样品同样清晰



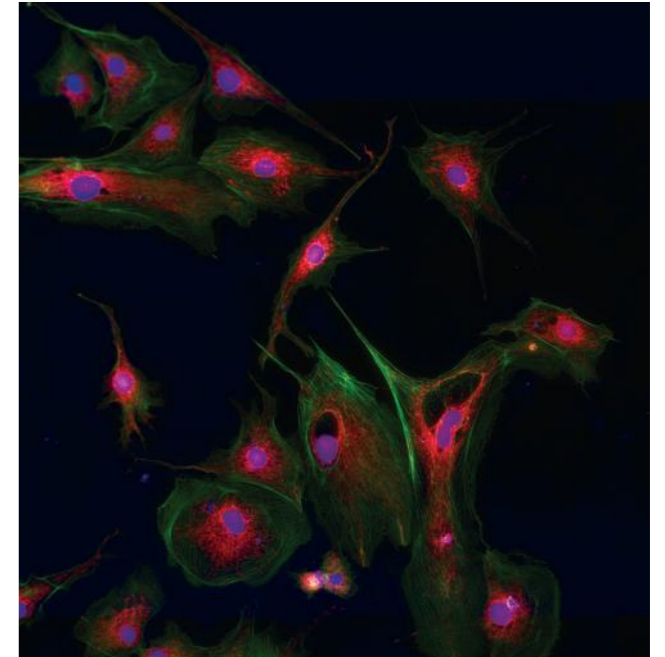
### 荧光玻片预览

快速预览成像效果



### 专业阅片软件

可流畅自由放大和调整, 可导出为PNG或TIFF



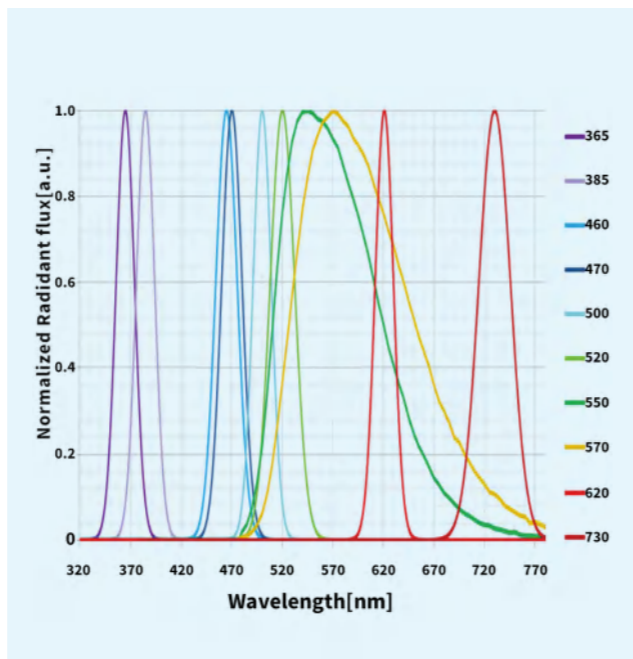
### 低荧光淬灭效应

频闪点亮保护荧光样品



### 一键配置参数

快速设置典型参数



### 荧光波段可定制

最多7个荧光通道



### 高精度, 大行程电动平台

支持扫描大尺寸样品



### APO物镜 (多物镜可选)

高数值孔径记录丰富细节