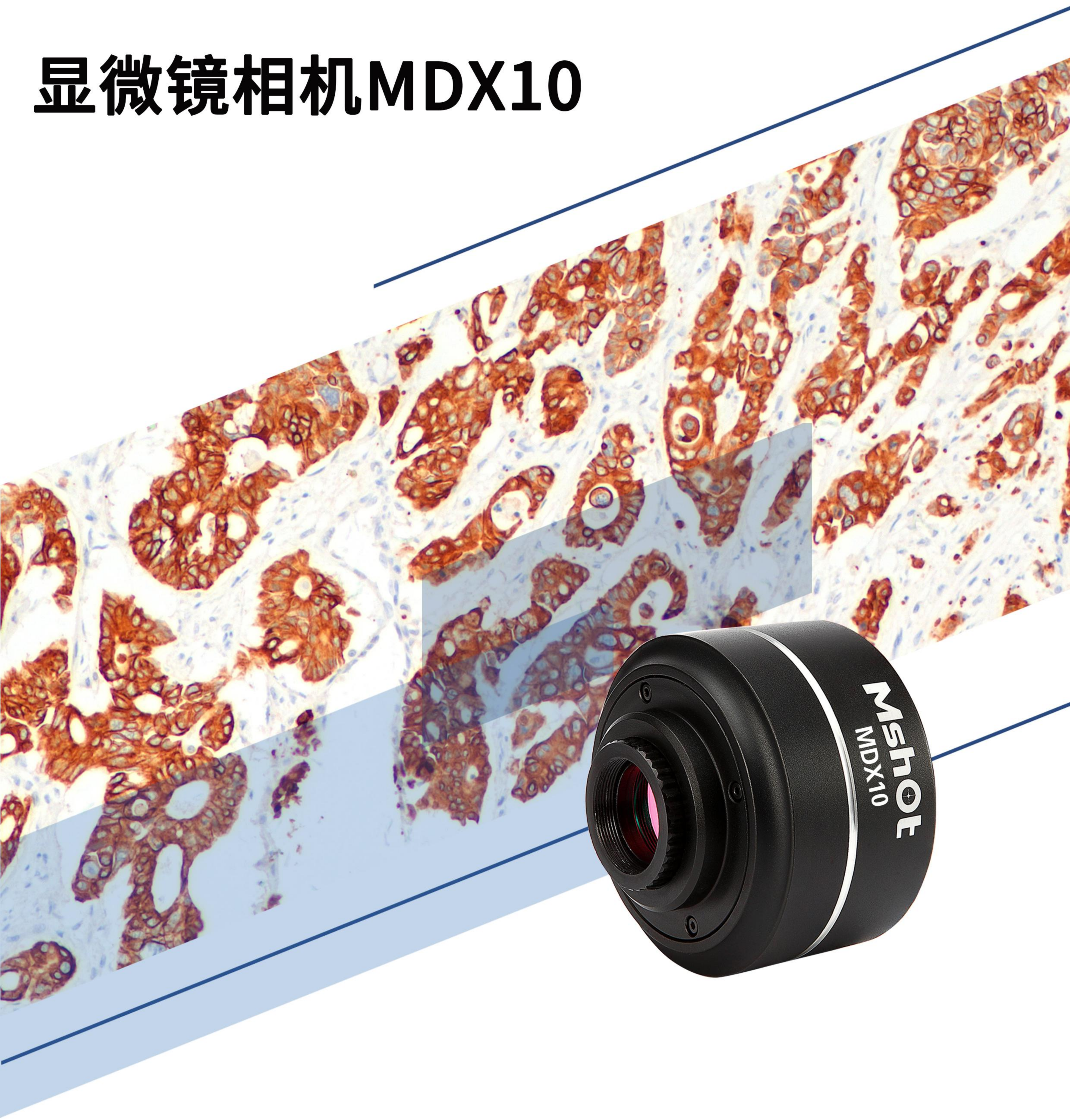


显微镜相机MDX10



显微镜相机MDX10

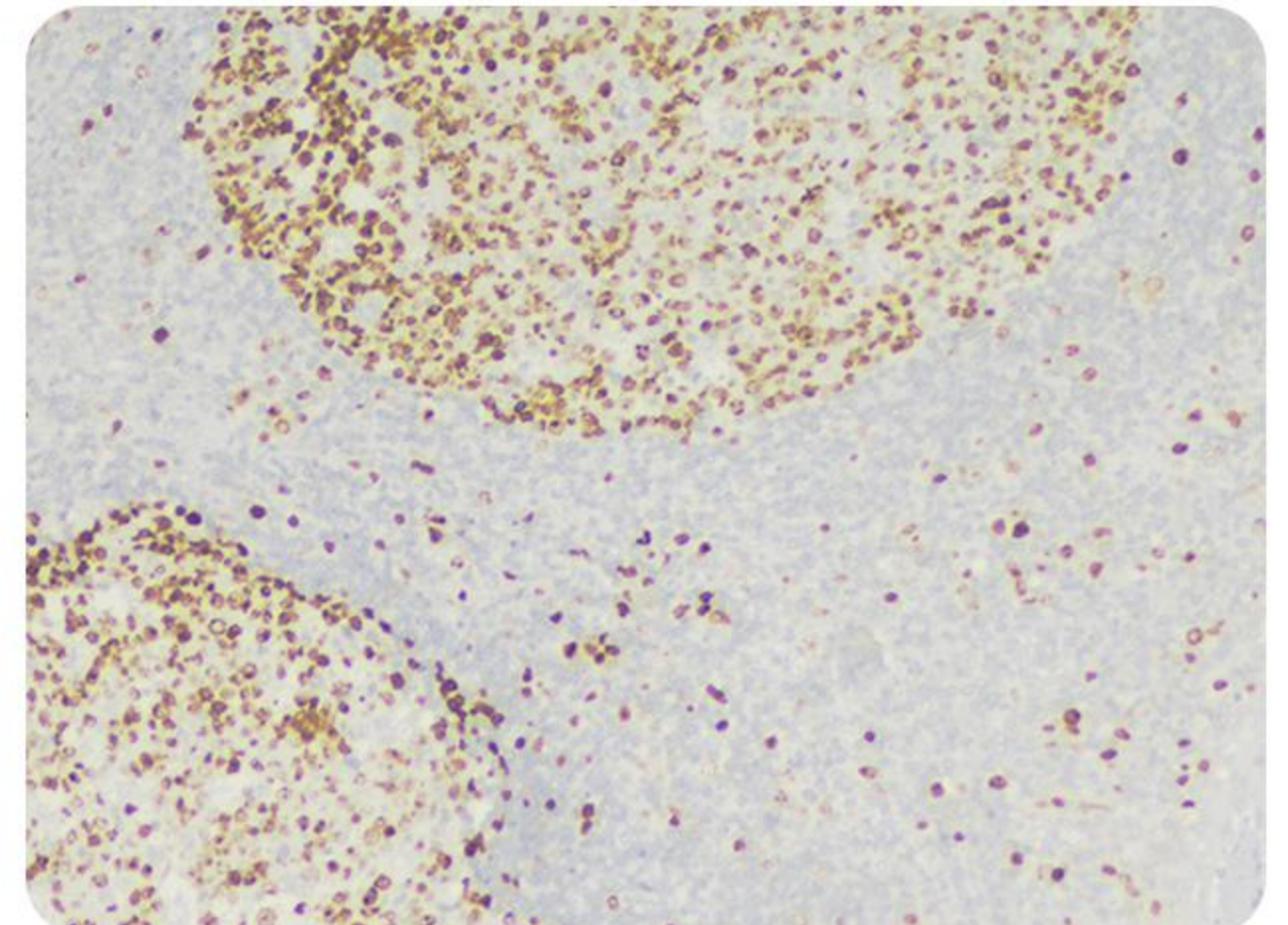
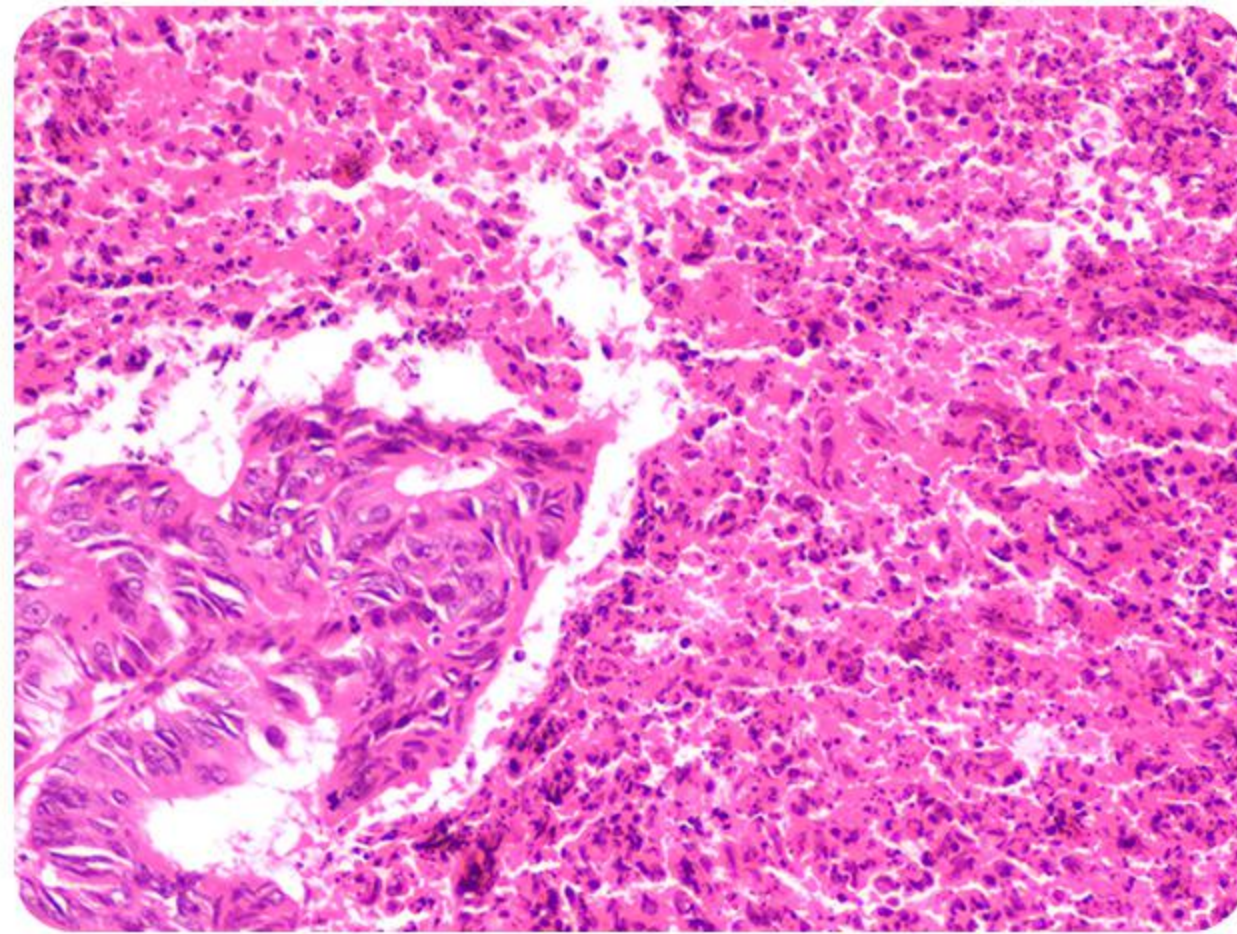
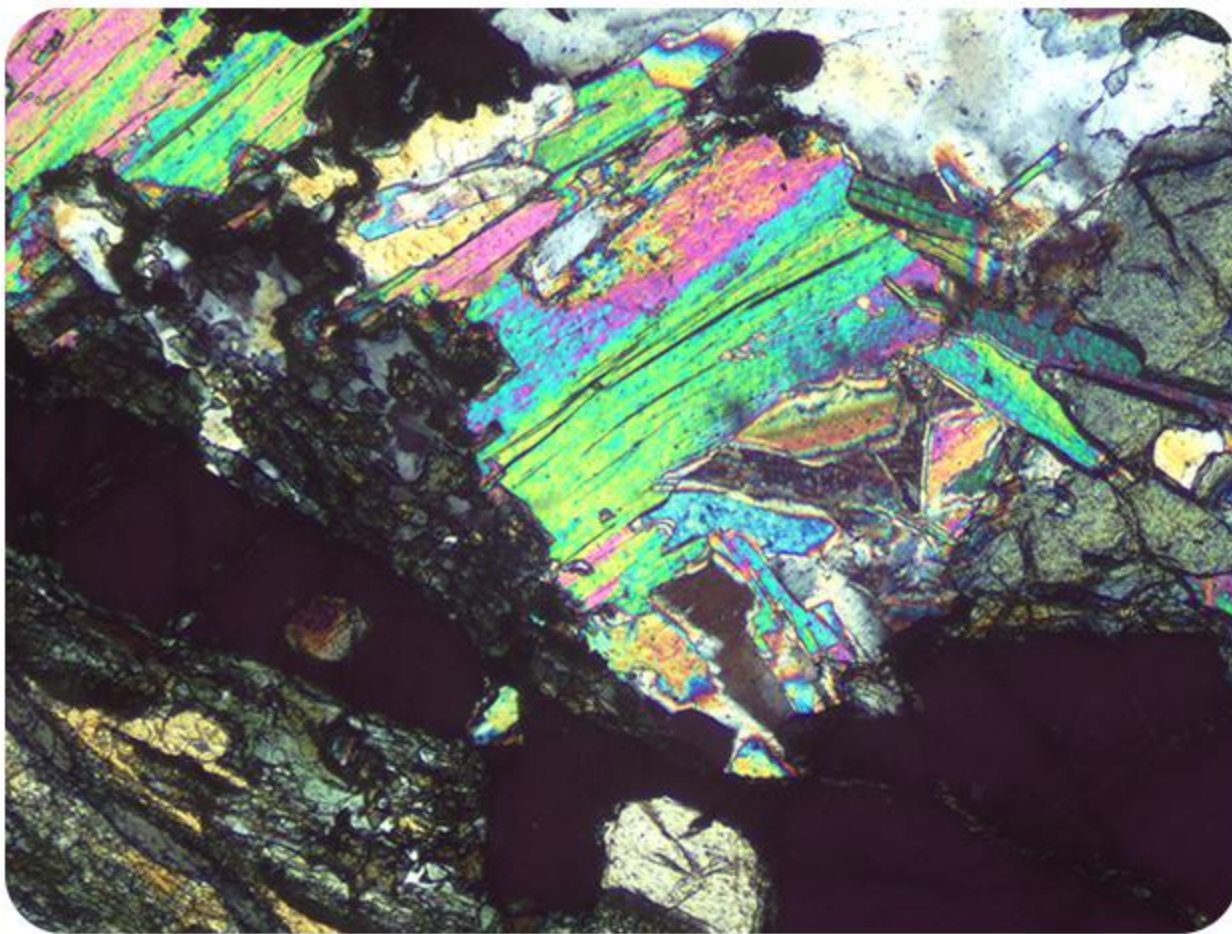
MDX10显微镜数字相机采用高性能成像芯片，针对显微镜拍摄场景特别优化，精确还原样品的精细结构和真实色彩，采用USB3.0数据传输接口，2000全分辨率下运行流畅，极大提升采集效率，是病理诊断、金相分析和体视观察等应用领域的理想工具。

特点：

- 2000万高像素高清相机
- 高速高灵敏度
- 全分辨率下22帧
- 针对显微成像深度优化



拍摄图



技术参数

产品型号	MDX10	A/D转换	12bit
有效像素	2000万	图像缓存	128Mb
芯片尺寸	1"	曝光功能	手动曝光 / 自动曝光 / 区域曝光
像元尺寸	2.4 μm × 2.4 μm	白平衡	自动白平衡 / 一键白平衡 / 区域白平衡
分辨率和帧率	分辨率	帧率	图像格式
	5480 × 3648	22 FPS	TIF、BMP、JPG、RAW
	2736 × 1824	22 FPS	软件接口
	任意尺寸ROI		DirectShow / TWAIN
操作系统	Windows XP 32bit; Windows 7/8/10 32/64bit;		
扫描方式	逐行扫描/连续输出	数据接口	USB3.0 B型接口, 5Gb/s
快门类型	电子卷帘快门	相机接口	C接口
快门类型	电子卷帘快门	电源供应	USB 5V供电
曝光时间	12 μs-10s	工作环境	工作温度: 0-50°C; 工作湿度: 10%-90%RH (无凝结)
有效增益	1-16X	尺寸	Ø76 × 62mm
光谱响应	380-650nm		

